

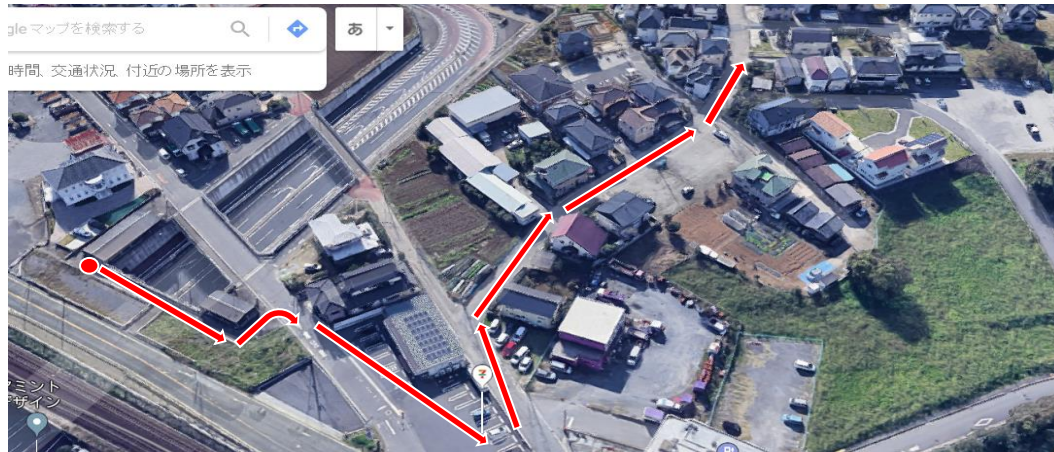
ゆめみ野駅から取手グリーンスポーツセンターまでの徒歩で来館する経路

(所要時間:15分程度)

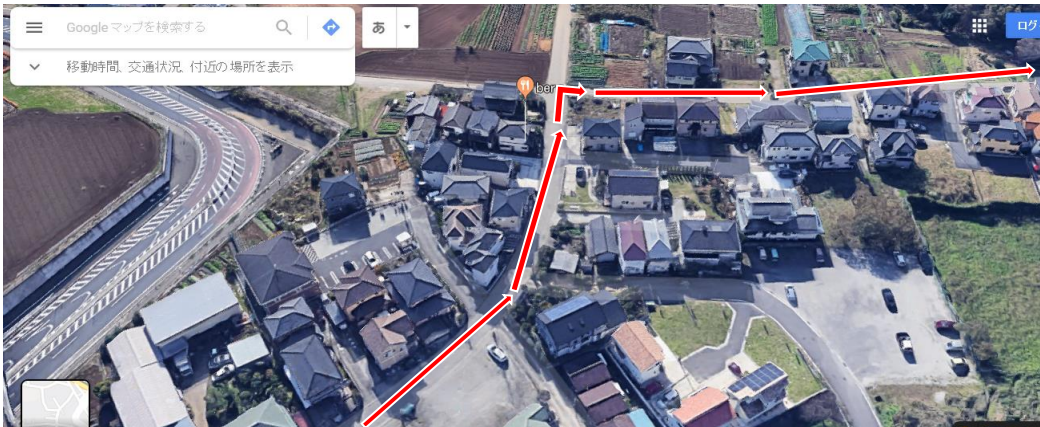
- ① 関東鉄道常総線[ゆめみ野駅]駅舎を背にし、左に進む
- ② 突き当たりを左折し、高架下の途中に階段があり階段を上ると●に出ます。



- ③ ●地上に出て、左手に進むとセブン・イレブンが見えてきます。
- ④ セブン・イレブンの裏を右手に進みます。



- ⑤ 十字路を右折し、道なりに進みます。



- ⑥ Y字路を左に進むと左手にアスレチック広場が見えてきます。
- ⑦ アスレチック広場の歩道を進むと取手グリーンスポーツセンターの正面入口に着きます。

